

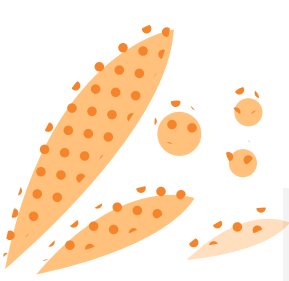
Cérience
L'AGRONOME SEMENCIER

ULYSSE

LUPIN D'HIVER

**VARIÉTÉ TRÈS PRODUCTIVE,
1/2 PRÉCOCE À FLORAISON**





ULYSSE

Type : Hiver
Inscription : 2017

Profil plante :
- **Floraison :** ½ Précoce
- **Maturité :** ½ Précoce

SES ATOUTS

- Bon potentiel de rendement
- Variété ½ précoce
- Bonne richesse en huile
- Teneur en protéines très élevée
- Très tolérant à la verse
- Bonne facilité de récolte / Hauteur 1^{er} étage de gousses

Conseils d'utilisation :

- Les lupins sont très sensibles au calcaire actif et à l'hydromorphie
- Rechercher un sol aéré
- Inoculation indispensable quand le Ph > 6,5 ou en première année
- Semer 25 graines/m² à une profondeur de 2 à 3 cm - Ecartement 35 cm

• Récolte :

- . A partir d'août
- . A 14 à 15% d'humidité



Comme le pois protéagineux et la féverole, le lupin blanc doux est une légumineuse.

C'est une plante riche en protéines qui peut être produite et valorisée sur l'exploitation.

Le lupin constitue une excellente tête d'assolement dans les rotations.

C'est aussi une culture assez peu exigeante en intrants et dont l'utilisation de la graine offre de larges débouchés agro-alimentaires et industriels.

On distingue au sein de la famille des lupins blancs doux des types hiver et des types printemps



Conditionnement :
Dose de 50 000 graines

